

Profil 00



Förses vanligtvis med stift på baksidan för montage på vägg eller på ramjärn. Tillverkas i 3 – 10mm aluminium som pulverlackeras. Kan alt. tillverkas i ex. akryl, skummad pvc och rostfritt.

Profil 01



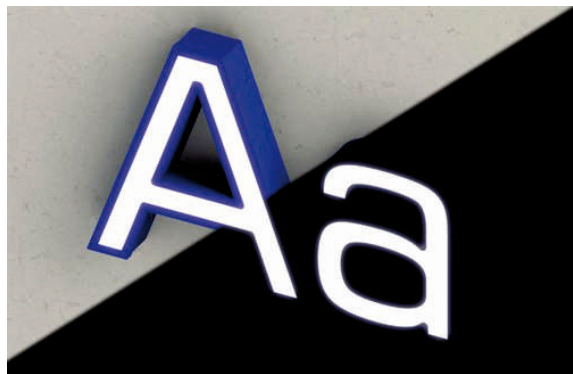
Konturfrästa bokstäver med svetsad kant. 15 – 100mm svetsad kant beroende på storlek. Monteras separat på vägg med fästvinklar eller på ramjärn. Tillverkas vanligtvis i 2mm aluminium som pulverlackeras. Kan tillverkas i rostfritt.

Profil 3



Front i aluminium alt. rostfritt. 60 – 100mm kant beroende på storlek. Monterad separat på fasad eller monterad på ramjärn. Drivdon kan placeras i bokstav om storlek tillåter.

Profil 4



Framåtlysande bokstav med akrylfront. Front hålls fast med plåtlist som skruvas i sidan. Frontlisten går in minst 25mm på fronten. Läggs som outline på befintlig logotyp. Går att få med många olika frontfärger – infärgade plaster eller folie. Monteras separat eller på ramjärn. LED belyst invändigt.

Profil 5



Framåtlysande bokstav med akrylfront.
Fronten hålls fast av en plastlist som limmas på fronten. Går att få med många olika frontfärger – infärgade plaster eller folie.
Kantlister finns i färgerna vit, svart och röd. LED belyst invändigt.

Profil 6



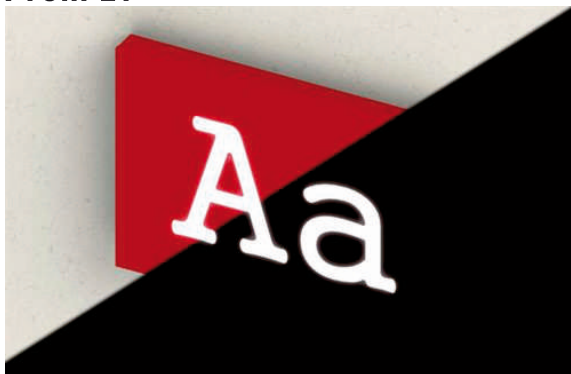
Framåtlysande bokstav med akrylfront.
Fronten försänks ner i bokstavsbottnen. Går att få med många olika frontfärger – infärgade plaster eller folie.
Belyses invändigt med LED.

Profil 6 -3



Front i aluminium alt. rostfritt.
60 – 100mm kant beroende på storlek. Monterad separat på fasad eller monterad på ramjärn.
Drivdon kan placeras i bokstav om storlek tillåter.

Profil L1



Ljusbåda med plåtfrent.
Texten fräses ut i fronten. Belyses med LED genom bakomliggande akryl.
Enkel eller dubbelsidig.
Väggfäste monteras på lådans sida för montage på vägg.